



История БГПУ длиною в 105 лет



22 июня 1914 года министр народного просвещения Российской империи Лев Аристидович Кассо подписывает Указ об открытии Минского учительского института

21 ноября 1914 года состоялось торжественное открытие Минского учительского института





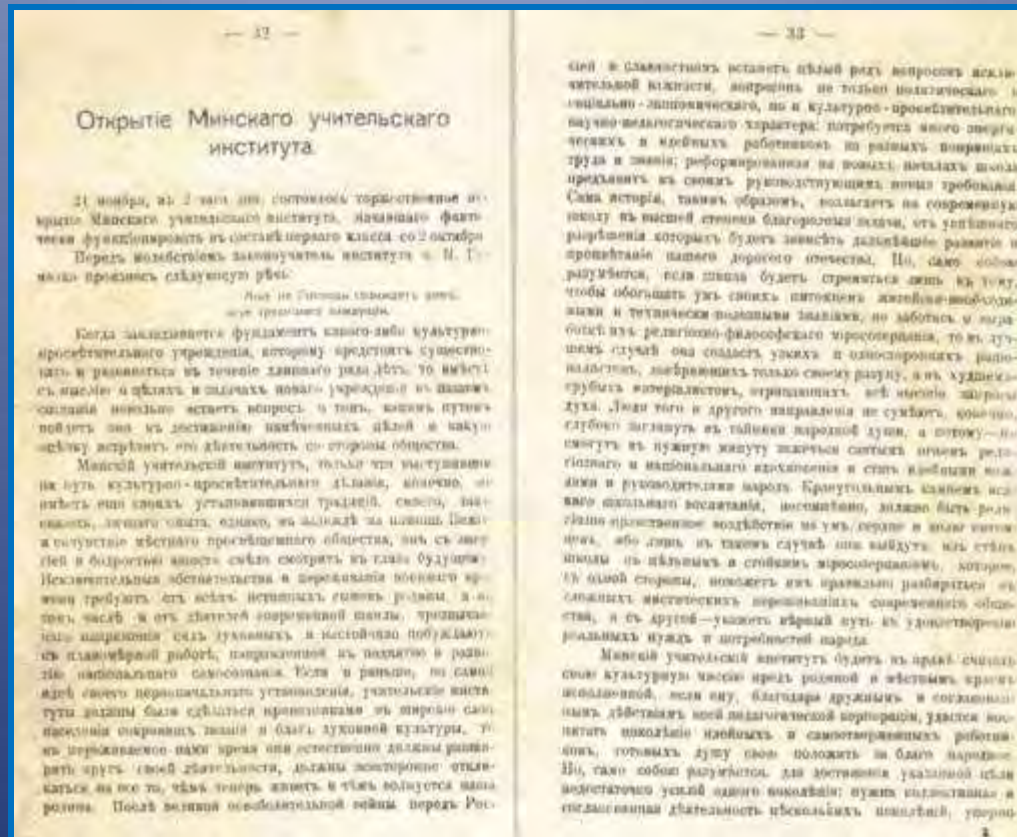
Пересечение улиц Садовой и Захарьевской.

Слева - здание Минского учительского института
(1914 г.)





Осенью 1918 года состоялось открытие Минского педагогического института, в котором вели преподавание выдающиеся культурные и научные деятели того времени





М. Н. П.

Виленскій Учебный Округъ.

ДИРЕКТОРЪ

Минскаго

Учительскаго Института.

Ноября 22 дня 1914 г.

№ 313

г. Минскъ.

М. Н. П.
 Высшей Учебной Раздѣлу
 Виленскаго Учебнаго Округа
 Минскаго
 Учительскаго Института.

Его Превосходительству.
 Высшему Учителю Минскаго Учительскаго Института

Ваше письмо отъ 15-го сего мѣсяца получено мною, и мною съ нами пущены въ ход всѣ надлежащія мѣры къ исполненію вашихъ требованій. Считаю долгомъ сообщить вамъ, что въ настоящее время вы получаете въ распоряженіе въ Мѣсяцѣ Декабрьскомъ учебнаго года 1914 г. учебныя книжки, изданныя въ Мѣсяцѣ Августовскомъ 1914 г. въ количестве 100 экземпляровъ. Эти книжки изданы въ Мѣсяцѣ Августовскомъ 1914 г. въ количестве 100 экземпляровъ. Эти книжки изданы въ Мѣсяцѣ Августовскомъ 1914 г. въ количестве 100 экземпляровъ. Эти книжки изданы въ Мѣсяцѣ Августовскомъ 1914 г. въ количестве 100 экземпляровъ.

Въ распоряженіе вашего Мѣсяца Августовскаго 1914 г. учебнаго года вы получаете учебныя книжки, изданныя въ Мѣсяцѣ Августовскомъ 1914 г. въ количестве 100 экземпляровъ. Эти книжки изданы въ Мѣсяцѣ Августовскомъ 1914 г. въ количестве 100 экземпляровъ.



В 1920—1921 годах в результате реформирования учительских институтов создается новый тип педагогического учебного заведения — институт народного образования, в котором предусматривалась подготовка не только учителей, но и дошкольных и внешкольных работников.

Учительский институт получает новое название —
Минский институт народного образования



23 сентября 1921 года

Минский институт народного образования преобразуется в педагогический факультет БГУ

28 июля 1931 года на основании постановления Совета народных комиссаров БССР педагогический факультет БГУ реорганизован в самостоятельный

Белорусский государственный высший педагогический институт



1936 г. – Минскому государственному педагогическому институту присвоено

имя А.М.Горького

24 июня 1941 г. – прекращение учебного процесса в МГПИ в связи с началом

Великой Отечественной войны

29 июля 1944 г. – СНК БССР принял постановление о возобновлении деятельности Минского государственного педагогического института имени А.М.Горького

2 сентября 1944 г. – возобновление образовательного процесса в МГПИ



Учебный корпус
МГПИ
им. А.М. Горького
(1946 г.)





1948 г. – на базе
факультета МГПИ был создан
Минский государственный педагогический
институт иностранных языков





Январь 1965 г. – был дан старт
Первого Звёздного похода студентов и
преподавателей по местам боевой и трудовой славы

1968 г. – Минский государственный педагогический
институт имени А.М.Горького награждён
Почётной грамотой Президиума Верховного Совета
БССР



1972 г. – за достижения в подготовке преподавательских кадров и научной деятельности Минский государственный педагогический институт имени А.М.Горького награжден орденом Трудового Красного Знамени





Председатель Президиума
Верховного Совета БССР
Ф.А. Сурганов
прикрепляет к знамени
МГПИ
им. А.М. Горького орден
Трудового Красного знамени



1975 г. – на базе
библиотечного
факультета МГПИ был
создан Минский
институт культуры





Апрель 1976 г. – МГПИ награжден переходящим Красным Знаменем Министерства просвещения СССР и Министерства высшего среднего образования БССР

1982 г. – МГПИ награжден Почётной грамотой Президиума Верховного Совета БССР



Церемония открытия первого
учебного корпуса № 1 БГПУ
(1991 г.)



1991 г. – открытие планетария,
представляющего точную
модель звёздного неба





**ПОСТАНОВЛЕНИЕ СОВЕТА МИНИСТРОВ
РЕСПУБЛИКИ БЕЛАРУСЬ**

от 8 сентября 1993 г. N 611

О преобразовании Минского
государственного педагогического института
имени А.М.Горького в Белорусский
государственный педагогический университет

Совет Министров Республики Беларусь ПОСТАНОВЛЯЕТ:

Принять предложение Министерства образования, согласованное с Госкомимуществом, Министерством финансов, Минским горисполкомом, о преобразовании Минского государственного педагогического института имени А.М.Горького в Белорусский государственный педагогический университет.

Преобразование этого заведения провести в пределах ассигнований, предусмотренных Министерству образования на 1993 год.

Председатель Совета Министров
Республики Беларусь

В.Кебич

Управляющий Делами Совета
Министров Республики Беларусь

И.Кавко

8 сентября 1993 г. – Минский государственный педагогический институт им. А.М.Горького реорганизован в **Белорусский государственный педагогический университет**



1994 г. – состоялась торжественная встреча студентов и сотрудников университета с Президентом Республики Беларусь А.Г. Лукашенко



1995 г. – БГПУ присвоено имя
народного поэта Беларуси
Максима Танка





1997 г. – БГПУ награждён
Почётным государственным
флагом Республики Беларусь





2004 г. – в фойе БГПУ
установлен маятник Фуко,
который освятил Патриарший
экзарх всея Беларуси
Митрополит Минский и
Слуцкий Филарет

2006 г. – утверждение
символики и геральдических
знаков БГПУ

2007 г. – БГПУ стал членом
Евразийской Ассоциации
университетов





2011 г. – вступление БГПУ в
Ассоциацию ректоров
педагогических университетов
Европы



2 октября 2014 г. – открытие
скульптурной композиции
“Учительница первая моя”

Октябрь 2014 г. – первое
исполнение Гимна БГПУ





Визит в БГПУ Президента
Республики Беларусь А.Г. Лукашенко

21 ноября 2014 г. – встреча
Президента Республики Беларусь
А.Г. Лукашенко со студентами и
преподавателями БГПУ в
День 100-летия университета



2015 г. – БГПУ принят в члены
Сети университетов региона
Балтийского моря



2015 г. – БГПУ возглавил
учебно-научно-инновационный
Кластер непрерывного
педагогического образования
в Республике Беларусь





1 сентября 2016 г. –
создание в БГПУ
Института психологии и
Института инклюзивного
образования



26 сентября 2016 г. –
открытие стадиона БГПУ
после реконструкции



30 сентября 2016 г. – открытие
Художественной галереи в
БГПУ
“Асветнікі зямлі Беларускай”



Октябрь 2016 г. – создание
Виртуальной экспозиции
истории БГПУ

21 ноября 2016 г. – открытие
обновленной экспозиции
Музея БГПУ, приуроченное к
102-летию университета





Январь 2017 г. – за активную деятельность в гуманитарной области, значительный вклад в развитие и популяризацию волонтерского движения среди студенческой молодежи коллектив БГПУ удостоен государственной премии Президента Республики Беларусь «За духовное возрождение» 2016 года





Февраль 2017 г. представительство ООН/ПРООН Республики Беларусь вручило университету **Сертификат признательности** за социально значимую деятельность в достижении Целей устойчивого развития и создании инклюзивного общества в Беларуси





29 марта 2017 года открылся
первый в стране
Ресурсный центр инклюзивного
образования



21 ноября 2017 года
на физико-математическом
факультете БГПУ открылся
Республиканский ресурсный
центр образовательной
робототехники





27 сентября 2018 года БГПУ присвоен статус базовой организации государств-участников СНГ по подготовке, переподготовке и повышению квалификации педагогических работников и специалистов в области инклюзивного и специального образования





5 сентября 2019 года состоялось
официальное открытие
Республиканского центра
психологической помощи (РЦПП)





БГПУ призван:

- готовить высококвалифицированных педагогов
- интегрировать потенциалы образования, науки и инновационной педагогической практики
 - создавать образовательное пространство педагогического университета

На данный момент БГПУ выступает единым учебно-научно-методическим комплексом, который является крупнейшим центром национальной системы непрерывного педагогического образования



В структуру БГПУ входят:

10 факультетов;

Институт повышения квалификации и переподготовки;

Институт психологии;

Институт инклюзивного образования;

различные структурные подразделения

(Центр развития информационных технологий, Центр развития педагогического образования, Учебно-издательский центр и др.).

Являясь базовым вузом педагогического профиля, **БГПУ координирует** учебно-методическую работу вузов и колледжей Республики, ведущих подготовку педагогических кадров.



Больше, чем высшее образование

Большой востребованностью пользуются образовательные программы БГПУ различных уровней образования.

Дальнейшее развитие и процветание БГПУ находится в руках талантливых современных молодых ученых, призванных дерзать, открывать новые горизонты в области педагогической науки, а также обучать и воспитывать подрастающее поколение.